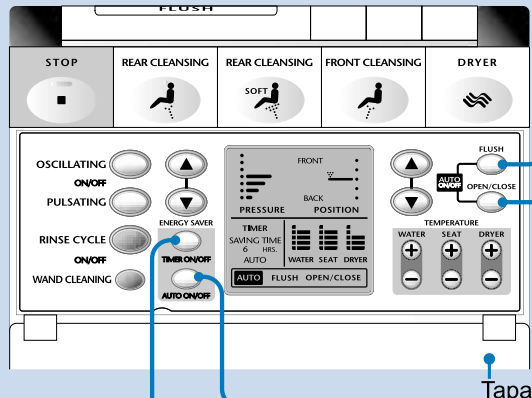


Funciones de confort



Para detalles, refiérase a las páginas 17 ~ 25 del Manual de Instrucciones.

Vaciado Automático

FLUSH Cuando usted abandona el asiento, el sanitario se vacía automáticamente.

Para solución de problemas, refiérase a la página 42 del Manual de Instrucciones.

Auto Abrir/Cerrar

OPEN/CLOSE El sensor detecta a la persona y la tapa se abre y se cierra por sí misma.

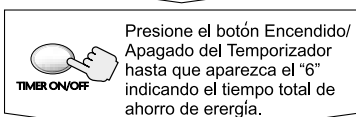
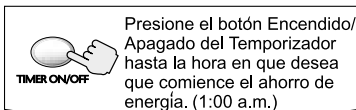
Para solución de problemas, refiérase a la página 41 del Manual de Instrucciones.

Tapa

Ahorrador de Energía Temporizado

Una vez configurado, el calentador del asiento se apaga diariamente a la hora preseleccionada para ahorrar energía. (Se puede seleccionar la duración del ahorro de energía entre 3, 6, o 9 horas.)

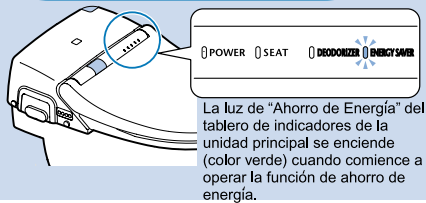
Ejemplo Para ahorrar energía durante 6 horas. (1:00 ~ 7:00 a.m.)



Fin

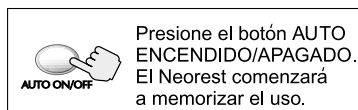
Comienza la función de ahorro de energía.

Tablero de Indicadores de la Unidad Principal



Ahorrador de Energía Auto

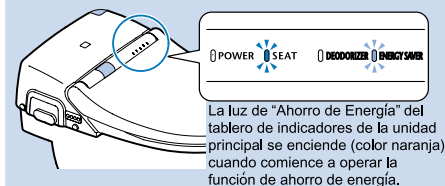
Aquellas horas durante las cuales el sanitario no está siendo usado con frecuencia se memorizan. La temperatura del asiento se mantiene baja automáticamente durante estas horas para ahorrar energía.



Fin

Comienza la función memorizada de ahorro de energía.

Tablero de Indicadores de la Unidad Principal



Las funciones de ahorro de energía temporizada y automática pueden utilizarse simultáneamente.

TOTO

NEOREST 500
MS950CG

Cómo Utilizarlo

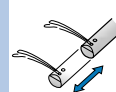
Para detalles, refiérase a las páginas 13 y 14 del Manual de Instrucciones

Para ajustar la presión de aire y la posición de lavado

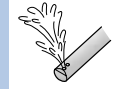
REAR CLEANSING Para lavar el fondo. **SOFT REAR CLEANSING** Para lavar el fondo con rociado tibio. **FRONT CLEANSING** Por damas.

Lavado de confort

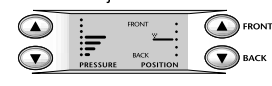
OSCILLATING La barra se mueve hacia atrás y hacia delante.



PULSATING La presión del agua cambia para lavar el fondo.



La presión del agua y la posición de lavado se ajustan.



Abrir y cerrar el asiento y la tapa

OPEN/CLOSE Para cerrar conjuntamente el asiento y la tapa.

OPEN/CLOSE Para abrir la tapa y cerrar el asiento.

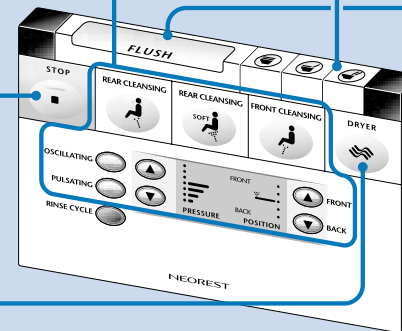
OPEN/CLOSE Para abrir conjuntamente el asiento y la tapa.

Detener

STOP Para detener el lavado y el secado.

Secar

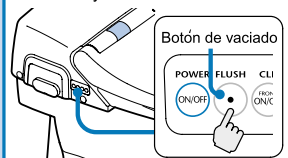
DRYER Para soplar aire tibio y secar el fondo.



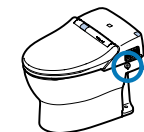
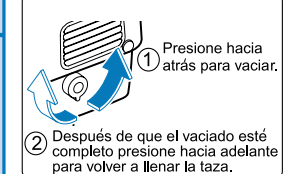
Vaciado

El sanitario puede vaciarse con el control remoto.

• Cuando la batería del control remoto ya no funcione.

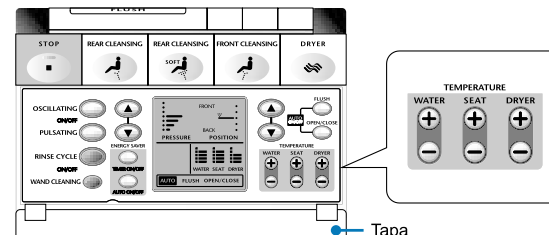


• En caso de falla eléctrica



Ajuste de temperatura

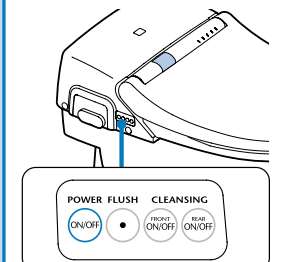
Presione para esta opción los botones para cambio de temperatura (+ o -).



Tapa

Para detalles, refiérase a la página 15 del manual de Instrucciones.

Panel de control Principal



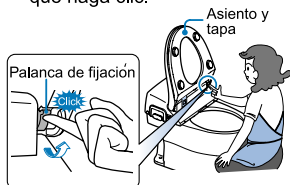
Utilice en caso de necesidad.

Cuidados para su NEOREST

Asiento, Tapa

Remoción

- 1 Lavante el asiento y la tapa del inodoro y suba la palanca de fijación del asiento (gris) hasta que haga clic.



- 2 Alinee la tapa con el borde superior del marco de la ventana del sensor de asiento (negro).

Dirija el asiento y la tapa derecho hacia arriba con ambas manos.

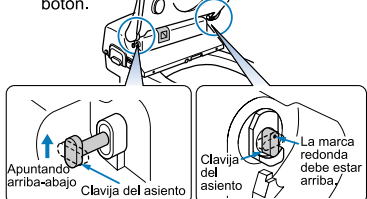
- ❖ El cordón del asiento del inodoro tiene aproximadamente 2 pulgadas (5 cm). Por favor no accione con demasiada fuerza (Si lo hace puede dañar el cordón).



Marco de la ventana del sensor de asiento

Reinstalación

- 1 Cerciórese de que las clavijas del asiento del sanitario apuntan en dirección arriba-abajo.
 - ❖ Cuando no estén apuntando con orientación arriba-abajo, presione el botón en el control remoto, espere 10 segundos y presione el botón.



- 2 Cerciórese de que la planca de fijación del asiento (gris) este arriba.
 - ❖ Si la palanca de fijación no está completamente arriba no será posible juntar el asiento y la tapa.



- 3 Alinee el asiento y la tapa del inodoro con el borde superior del marco de la ventana del sensor (negro) y presione con firmeza hacia abajo.
 - ❖ Por favor júntelos de tal modo que la línea azul del asiento del sanitario no esté torcida.

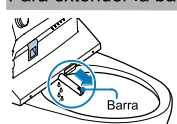


- ❖ Colocarlos en su lugar en ángulo puede producir daños.
- 4 Baje la palanca de fijación del asiento (gris) hasta que haga clic en su lugar.
 - ❖ Si la palanca de fijación no vuelve a su lugar, no se juntarán. Vuelva a poner el asiento y la tapa en su posición.

Para detalles, refiérase a la página 33 del Manual de Instrucciones.

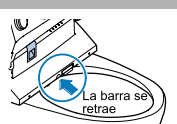
Limpiando la barra

Para extender la barra



- Presione el WAND CLEANING botón en el control remoto.

Para retraer la barra



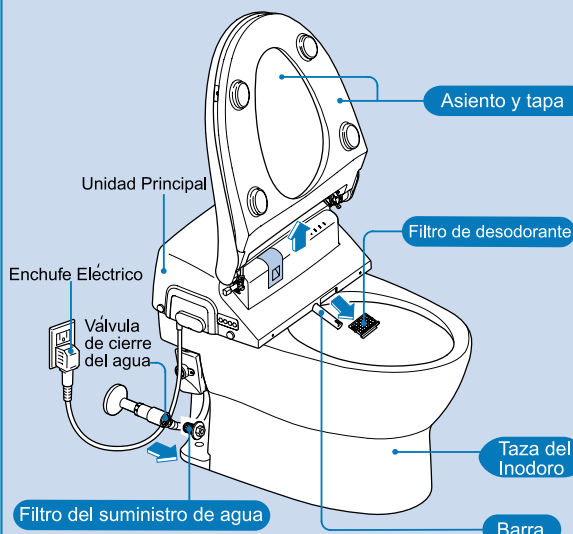
- Presione el WAND CLEANING botón en el control remoto.

Antes de Limpiar

Coloque en **FLUSH** **APAGADO**. De otra forma, las funciones de auto vaciado o auto abrir/cerrar podrían trabajar durante la limpieza.

Consejos para limpiar el NEOREST

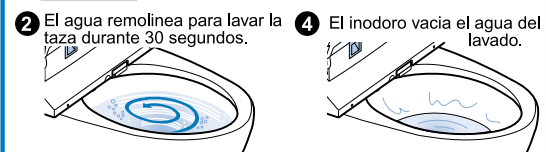
- Se puede desarmar cada componente para obtener una limpieza minuciosa.
- Humedezca y escurra un paño o trapo suave para frotar el asiento, la tapa y la barra.
- Utilice un cepillo pequeño, tal como un cepillo de dientes, para remover cualquier suciedad que esté atascada en el filtro.



Taza del Sanitario

Para detalles, refiérase a las páginas 34 y 35 del Manual de Instrucciones.

- 1 Presione el RINSE CYCLE en el control remoto.
- 2 El agua remolinea para lavar la taza durante 30 segundos.
- 3 La función de lavado dura 30 segundos.
- 4 El inodoro vacía el agua del lavado.



Limpe el interior de la taza del inodoro. Presione el RINSE CYCLE botón para comenzar con el modo de lavado antes de que el detergente permanezca durante 3 minutos.

Para su seguridad, asegúrese de inspeccionar ocasionalmente su NEOREST 500.

- ¿Está el enchufe eléctrico anormalmente caliente?
- ¿Está el alambre eléctrico cubierto de polvo?
- ¿Está flojo el tomacorriente?
- ¿Está operando el Neorest 500 en forma diferente a la usual?

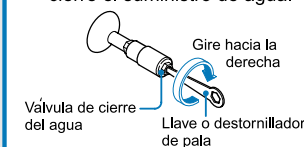
* En caso de que haya algo anormal, contáctese con TOTO U.S.A. para prevenir un incendio o un cortocircuito.

Filtro del suministro de agua

Para detalles, refiérase a las páginas 31 y 32 del Manual de Instrucciones.

Remoción

- 1 Apague la válvula de agua y cierre el suministro de agua.



Precaución

No remueva el filtro de suministro del agua co la válvula de cierre de agua en la posición de ABIERTA para evitar descargas súbitas de agua.

- 2 Remueva el filtro del suministro de agua.



Contenedor para atrapar el agua que se escapa cuando se remueve el filtro.

Reinstalación

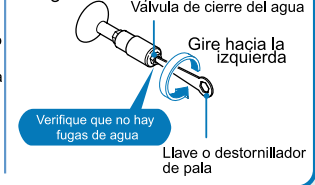
- 1 Reinstale el filtro del suministro de agua.



Precaución

Cerciórese de apretar con firmeza el filtro de suministro de agua. Un filtro flojo puede resultar en fugas de agua.

- 2 Abra la válvula de cierre del agua.

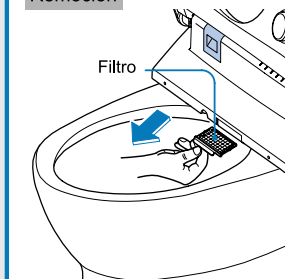


Verifique que no hay fugas de agua

Filtro de desodorante

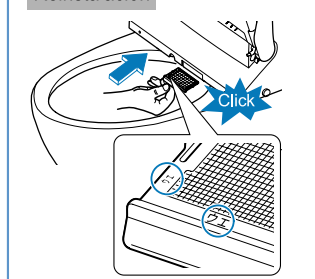
Para detalles, refiérase a las páginas 30 y 31 del Manual de Instrucciones.

Remoción



- Hale el filtro (gris) hacia delante.

Reinstalación



- Busque las marcas "ウエ" en la parte superior del filtro.